



## COMPANY PROFILE

## عن المركز :

تأسس مركز التعليم المتكامل للتدريب ILTC عام 2013 في مدينة جدة بالمملكة العربية السعودية، ويعتبر من المراكز الرائدة في المملكة حيث يستحوذ على المركز الأول بشمولية خدماته في استهداف جميع التخصصات الهندسية والإدارية والمالية بتدريبات عالية الجودة وفقاً لرؤية 2030.

يعمل المركز تحت إشراف المؤسسة العامة للتدريب التقني والمهني ويمتلك إتمادات محلية ودولية تتوافق مع متطلبات سوق العمل.

قمنا بتدريب ما يزيد عن 10,000 متدرب وأكثر من 100 شركة على مدار 10 سنوات.





# إعتماداتنا





## خطتنا

نؤكد استعدادنا للتعاون مع كافة القطاعات الحكومية والخاصة في مجال التدريب والاستشارات.



## رؤيتنا

أن يكون مركز التعليم المتكامل للتدريب رائداً في التدريب على المستوى المحلي والخليجي والعالمي في إعداد قادة المستقبل.



## رسالتنا

رسالتنا إعداد كوادر احترافية تلي متطلبات سوق العمل.



## خدماتنا:

تنظيم وتقديم الدورات.



تقديم الاستشارات التدريبية والهندسية والإدارية.



تصميم البرامج التدريبية.



## دوراتنا:

- 1- الدورات الهندسية.
- 2- دورات نمذجة معلومات البناء BIM.
- 3- دورات الصحة والسلامة المهنية.
- 4- دورات إدارة المشاريع.
- 5- دورات تكنولوجيا المعلومات.
- 6- دورات اللغة الإنجليزية.
- 7- الدورات الإدارية.
- 8- دورات الموارد البشرية.
- 9- الدورات المحاسبية.
- 10- الدورات المالية.
- 11- الدورات القانونية.





# أولاً: الدورات الهندسية

## 1- الديكور والتصميم الداخلي :

- أساسيات التصميم الداخلي.

- أتوكاد AutoCAD.

- ثري دي ماكس 3D Max.

- الإخراج المعماري باستخدام الفوتوشوب Photoshop.

- الريفت المعماري REVIT Architecture.



## 2- الهندسة الإنشائية:

- التحليل الإنشائي باستخدام برنامج SAP2000.
- التحليل الإنشائي باستخدام برنامج Etabs.
- التحليل الإنشائي باستخدام برنامج SAFE.
- الريفت الإنشائي Revit Structure.
- تصميم الطرق.
- تصميم المنشآت المعدنية.
- تصميم البنية التحتية.
- إدارة المشاريع باستخدام النافيس وركس Navisworks.



### 3- الهندسة الكهربائية:

- التحكم المنطقي المبرمج PLC.
- اسكادا Scada System.
- تصميم المصاعد.

- التيار المنخفض Low Current.
- تصميم أنظمة الإنارة Lighting.
- أنظمة التمديدات الكهربائية Power Distribution.
- المكتب الفني.

- تصميم النظام الكهربائي في موقع البناء.
- الريفيت الإلكتروني ميكانيك باستخدام الحاسب الآلي Revit MEP.
- تصميم أنظمة الإدارة والتحكم في المنشآت BMS.
- التصميم الهندسي باستخدام الحاسب الآلي AutoCAD.
- تصميم وتركيب أنظمة الطاقة الشمسية Solar System.

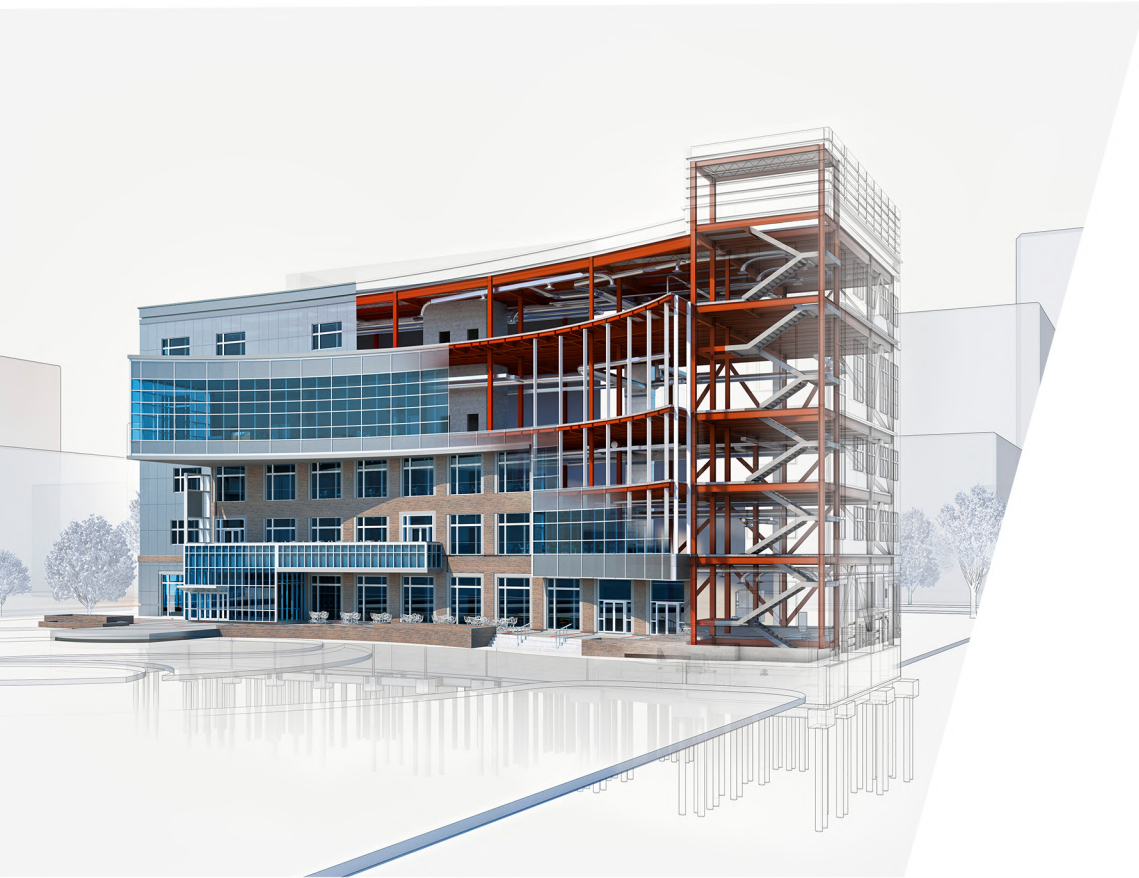




## 4- الهندسة الميكانيكية:

- تصميم أنظمة الصرف الصحي Plumbing.
- تصميم أنظمة التبريد و التكييف HVAC.
- تصميم أنظمة مكافحة الحريق Fire Fighting.
- المكتب الفني.
- تصميم النظام الميكانيكي في موقع البناء.
- الشهادة الاحترافية في الصيانة والاعتمادية CMRP.
- الريفت الإلكترونيميكانيك باستخدام الحاسب الآلي Revit MEP.
- صيانة أنظمة التكييف.
- التصميم الهندسي باستخدام الحاسب الآلي AutoCAD.
- معالجة المياه.
- تحلية المياه.
- سوليد ووركس SOLIDWORKS.





## ثانياً: دورات نمذجة معلومات البناء BIM

- باقة BIM STRUCTURE للهندسة الإنشائية.
- باقة BIM ELECTRICAL للهندسة الكهربائية.
- باقة BIM MECHANICAL للهندسة الميكانيكية.
- باقة BIM ARCHITECTURE للهندسة المعمارية.

## ثالثاً: دورات الصحة والسلامة المهنية :

- أوشا 45 OSHA .

- أوشا 30 OSHA .

- نيبوش NEBOSH .

- أيوش IOSH .







## رابعاً: دورات إدارة المشاريع :

- إدارة المشاريع الاحترافية PMP.
- إدارة المخاطر RMP.
- إدارة المرافق CFM.
- اوراقل بريمافيرا Primavera.
- مساعد مدير مشروع CAPM.
- مايكروسوفت بروجكت MS Project.

## خامساً: دورات تكنولوجيا المعلومات

- برمجة الحاسب بلغة الجافا Java .
- برمجة الحاسب بلغة السي شارب C# .
- برمجة الحاسب بلغة الفيجوال بيسك دوت نت VB.net .
- برمجة الحاسب بلغة البايثون Python .
- برمجة قواعد البيانات DATA BASE .
- (UML) Unified Modeling Language .
- الأمن السيبراني Cyber Security .
- القرصنة الأخلاقية Ethical Hacking .
- بور بي اي Power BI .
- CCNA .
- Advanced Excel .





## سادساً: دورات اللغة الإنجليزية

- اللغة الإنجليزية العامة.
- المحادثة.
- اللغة الإنجليزية للأعمال.
- التأهيل لاختبار الأيلتس IELTS.







## سابعاً: الدورات الإدارية

- تحليل البيانات الادارية.
- ادارة التغيير المؤسسي.
- ادارة المعرفة.
- التخطيط الإستراتيجي.
- التخطيط التشغيلي.
- التميز في خدمة العملاء.
- التنمية المستدامة بين النظرية والتطبيق.
- العلاقات العامة.
- القيادة الإدارية.
- المالية لغير الماليين.
- المهارات الادارية الاشرافية.
- المهارات القيادية.
- إدارة الجوده الشاملة.
- تأهيل قيادات الصف الثاني.
- تحليل البيانات الادارية.
- مهارات البائع المحترف.
- مهارات التفاوض.
- مهارات التواصل الفعال.
- إدارة سلاسل الإمداد.
- دورة 6 سيجما.

## ثامناً: دورات الموارد البشرية

- أخصائي موارد بشرية.
- أساليب تقييم أداء الموظفين.
- تدريب المدربين.
- تغيير عادات الموظفين بالتحفيز.
- مهارات توازن سلم الوظائف وسلم التدريب.
- مؤشرات الاداء KPIS.
- تدريب الذات على تعلم العادات الإيجابية.



## تاسعاً: الدورات المحاسبية

- المحاسبة الحكومية .
- محاسبة نفقات الاجهزة الحكومية والمؤسسات العامة .
- الرقابة والمراجعة الداخلية في الاجهزة الحكومية والمؤسسات العامة .
- آلية التحول من الأساس النقدي الى أساس الأستحقاق في الوحدات الحكومية .
- دور المراقب المالي بالشركات .
- تدقيق المستندات في الوحدات الحكومية والمؤسسات العامة .
- اساليب اعداد الموازنات التقديرية .
- المساهمة في اعداد الموازنة العامة للدولة .
- محاسب التكاليف المحترف .
- الإدارة المالية للمديرين و أصحاب المشروعات .
- دراسات الجدوى الأقتصادية و تقييم المشروعات الأستثمارية .
- محاسبة الاعمال المالية في شئون الموظفين .
- المحاسبة لغير المحاسبين .
- معايير المراجعة الدولية IFRS .







## عاشراً: الدورات المالية

- الإمتثال .
- مكافحة غسيل الأموال .
- حوكمة الشركات .
- منع الجرائم المالية .
- الاحتيال والتطيل المالي .
- دراسات الجدوى .
- الإدارة المالية .
- إدارة الأصول والالتزامات .
- التدقيق .
- الرقابة الداخلية والمراجعة .
- التقييم والاستثمار .
- دورات البنوك وسوق الأوراق المالية .
- إدارة المخاطر .
- شهادات الآيزو (55000) .
- إدارة وتطوير المنتجات للبنك CMA Retail Bank .
- التحليل المالي في القطاع المصرفي .

## أحد عشر: الدورات القانونية

- الحوكمة والشفافية .
- صياغة العقود الحكومية .
- الإعفاءات الجمركية والاستفادة .
- غسيل الأموال والفساد المالي .
- قانون العلامات التجارية وشروطه .
- التحكيم التجاري والاستثمار .
- الحوكمة والشركات المساهمة .



## عملائنا





## عملائنا





# تواصل معنا

## العنوان :

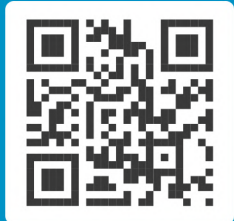
مركز النور للأعمال ، الطابق الثالث ،  
جناح 305 طريق المدينة الجنوبي - جدة

## الإيميل :

[info@iltc.edu.sa](mailto:info@iltc.edu.sa)

## رقم التواصل :

+966 580 208 939



[www.iltc.edu.sa](http://www.iltc.edu.sa)



[www.iltc.edu.sa](http://www.iltc.edu.sa)